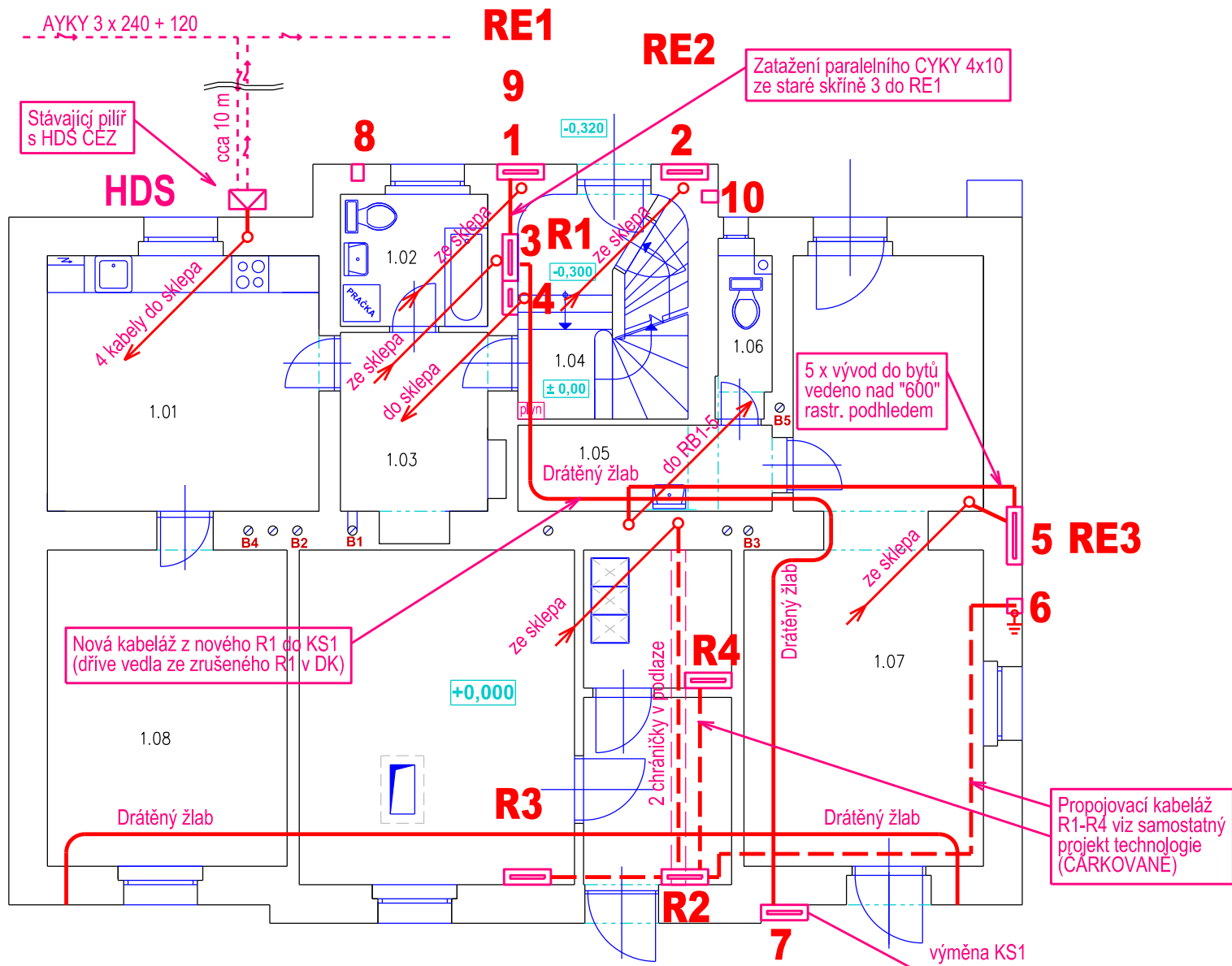
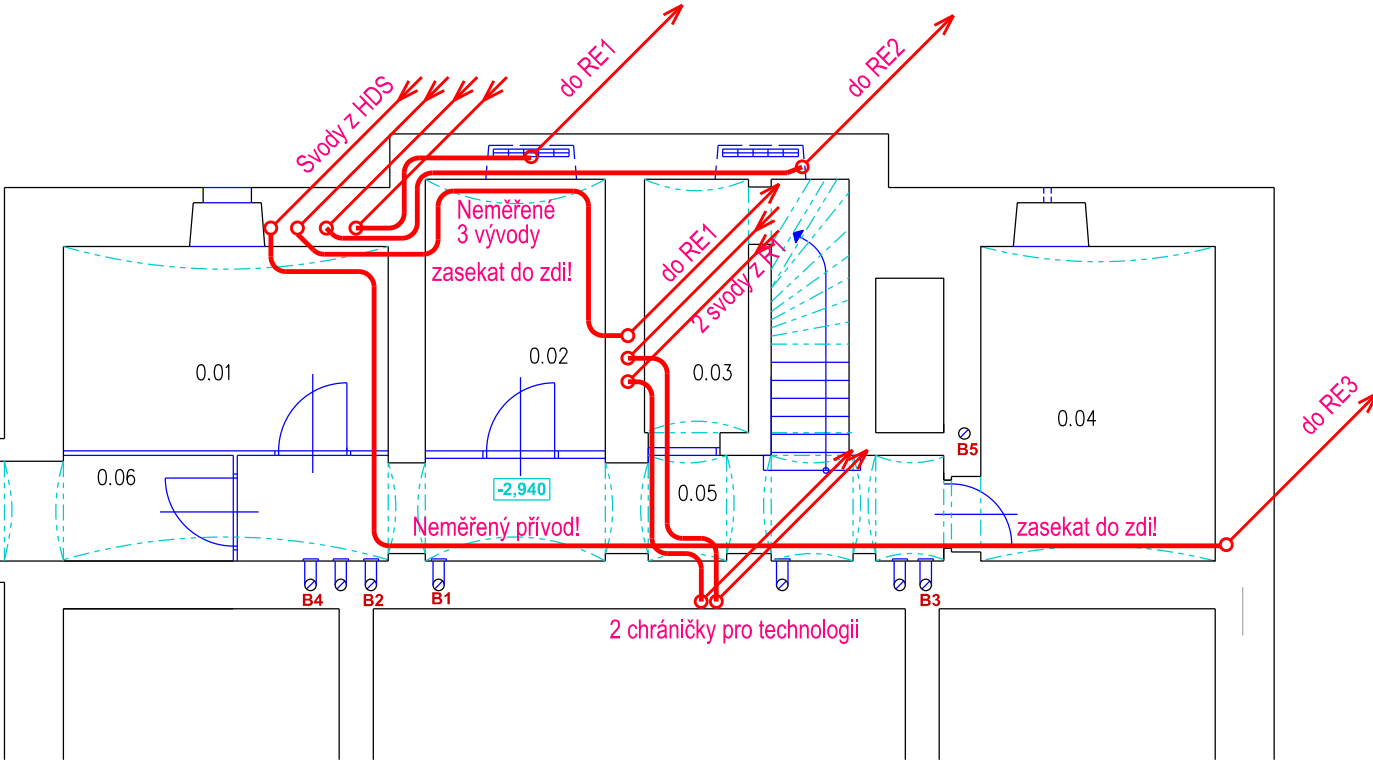


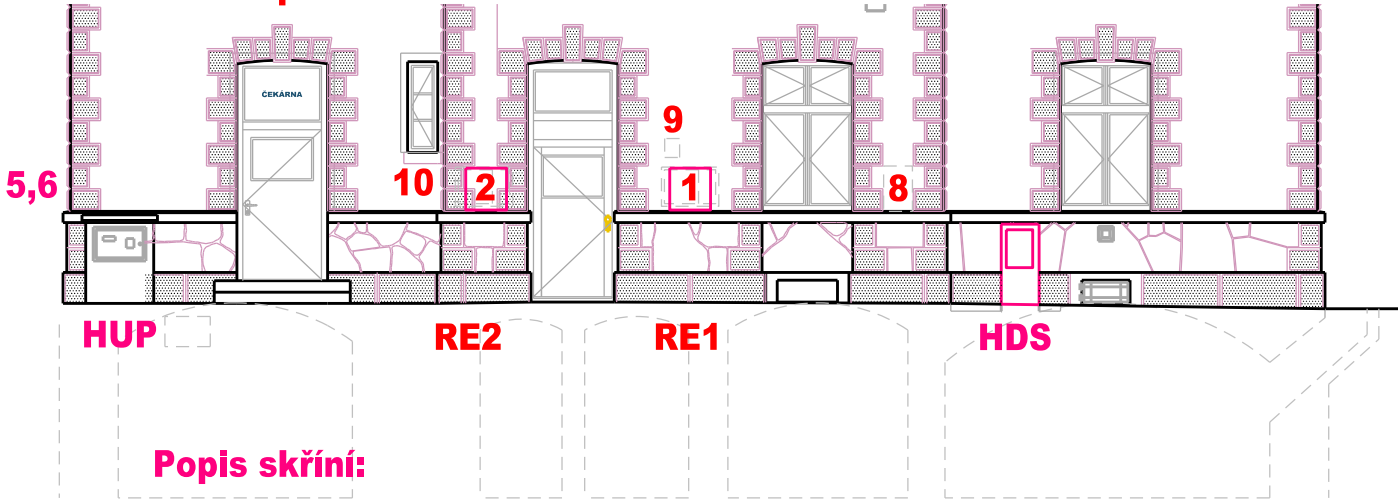
SCHÉMATICKÝ PŮDORYS PŘÍZEMÍ - M: 1:100



SCHÉMATICKÝ PŮDORYS SKLEPY - M: 1:100



Pohled z přednádraží M: 1:100



- Popis skříní:**
- HDS - Stávající pilíř -s HDS ČEZ – jen přepojení a výměna pojistek
 - 1 Stávající měření bytu 2 – deska 450/450 a 225/450. Rozměr skříně 760x520 mm na jeho místo přijde RE1 -pro SŽ. Rozměr skříně v provedení Elplast-Modul 540x555 mm, možno použít demontovanou skřín v místě 4. Přívod z HDS - stávající CYKY 4x10 se doplní paralelním CYKY 4x10 – tím, co vedl do místa 3/4.
 - 2 Stávající měření bytu 3 – deska 450/450 a 225/450. Rozměr skříně 760x520 mm, na jeho místo přijde RE2 -pro SŽ - el. vytápění čekárny. Rozměr skříně v provedení Elplast-Modul 540x555 mm. Přívod stávající CYKY 4x10 z HDS se ponechá
 - 3 Stávající měření bytu 1 – deska 450/450 a 225/450. Rozměr skříně 760x520 mm Bude zrušeno na jeho místo přijde nová skřín s vývody pro SŽ a měřením OEE
 - 4 Stávající měření pro technologii SŽ bude přemístěno do místa 1
 - 5 Zcela nová skřín s 5 měřeními ČEZ pro 5 bytů. Obsahuje hl. vypínač 100A. Přívod z HDS – CYKY 4x25 - se povede sklepem
 - 6 Přívodka pro napojení ZZEE (DA) a pro uzemnění technologie
 - 7 Stávající litinová skřín, napojená z R1 v DK se zruší. Nahradí se novou plastovou
 - 8 Deska 225x450 s 1 jističem bude zrušena
 - 9 Malá skřínka 1 jističem – nad skříní 1 - bude zrušena
 - 10 Stávající zapuštěná skřín 25 x 450 se zruší.

Detaily kabeláží jsou na výkrese generální schéma. Rozvaděče jsou rozkresleny na samostatných výkresech
Ostatní podrobnosti jsou na půdorysných výkresech a v technické zprávě

Index	Datum	Popis změny	Zprac.

Objednatel:	Správa železnic, s.o. Dlážděná 1003/7, 110 00 Praha 1
	Oblastní ředitelství Plzeň Sušická 1168/23, 326 00 Plzeň

HIP	Ing. Miroslav Vejskal		Sileti <i>CZ</i> s.r.o Sileti cz s.r.o. Novovysočanská 2746/1 130 00 Praha	Kopie číslo:
Odpovědný projektant	Ing. Karel Roubal			Stupeň PD
Vypracoval	Ing. Karel Roubal			DSP+DPS
Datum	07/2022			Měřítko: 1 : 100
Místo stavby	Pocinovice		Číslo zakázky	21Zak00007
Investor	SŽ - Oblastní ředitelství Plzeň, Sušická 1168/23, 326 00 Plzeň			
STAVBA: Pocinovice ON - Oprava VB - projektová dokumentace Dokumentace objektů a technických a technologických zařízení				D.SO 01.7
ČÁST DOKUM.: SO 01 Stavební úpravy v objektu VB ELEKTROINSTALACE NN + HROMOSVOD				
OBSAH VÝKRESU: HLAVNÍ NAPÁJECÍ ROZVODY- PŮDORYS 1.NP				Č. VÝKRESU: 02